



# FIT-jelentés :: 2008

Telephelyi jelentés

Tanulási környezet

---

## Pázmány Péter Utcai Óvoda és Általános Iskola

7634 Pécs, Pázmány Péter u. 27.

OM azonosító: 027246

Telephely kódja: 005



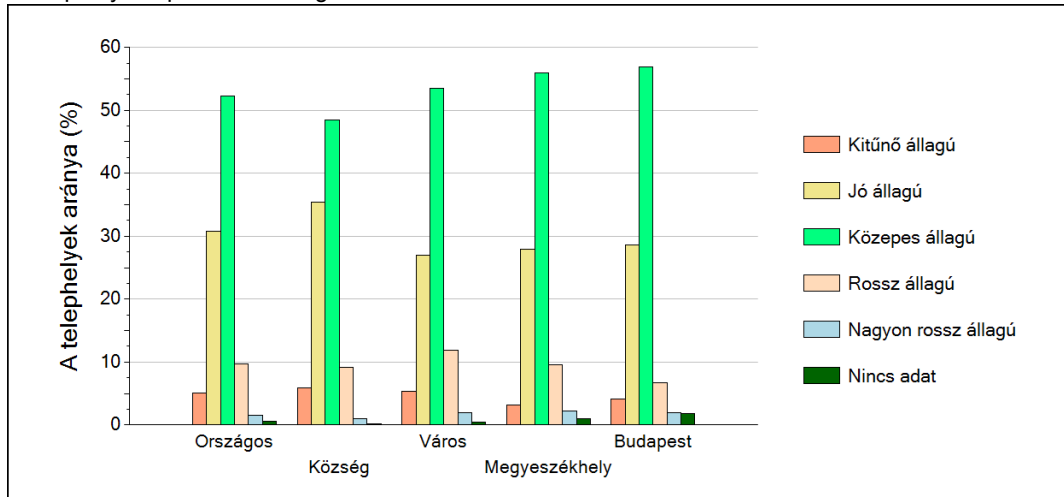
1

## A telephely épületének állapota

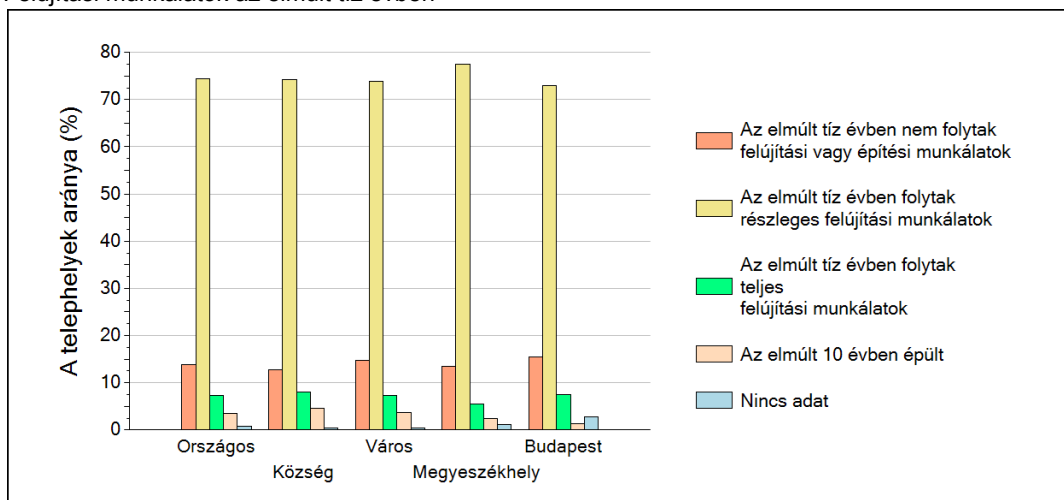
A Telephelyi kérdőív kérdéseire adott válaszaik alapján az Önök telephelyén az épület jó állagú.

A Telephelyen teljes felújítási munkálatok folytak az elmúlt tíz évben.

A telephelyek épületének állaga



Felújítási munkálatok az elmúlt tíz évben



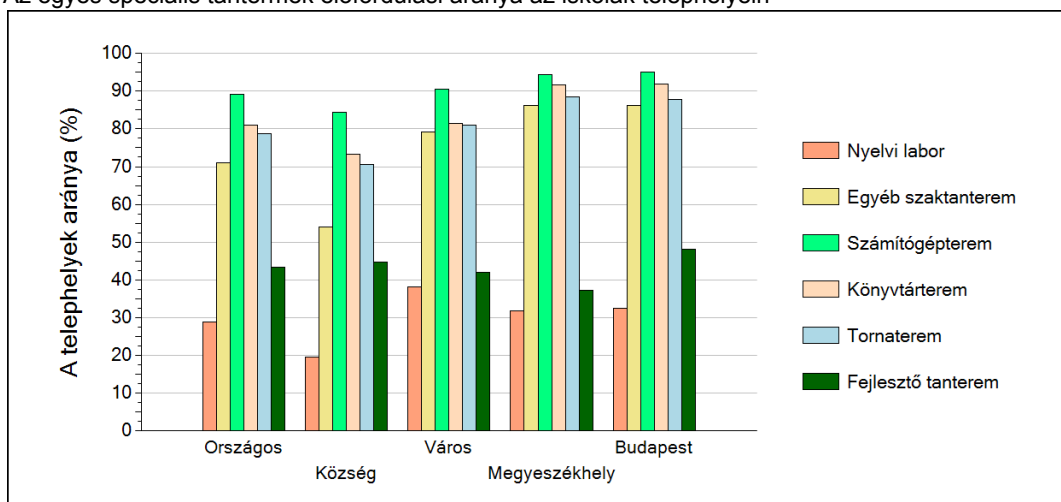
## 2

## A telephely speciális tantermei

A Telephelyi kérdőív kérdéseire adott válaszaik alapján az Önök telephelyén az épület az alábbi speciális tantermek találhatóak meg:

- nyelvi labor
- egyéb szaktanterem
- számítógépterem
- könyvtárterem
- tornaterem

Az egyes speciális tantermek előfordulási aránya az iskolák telephelyein

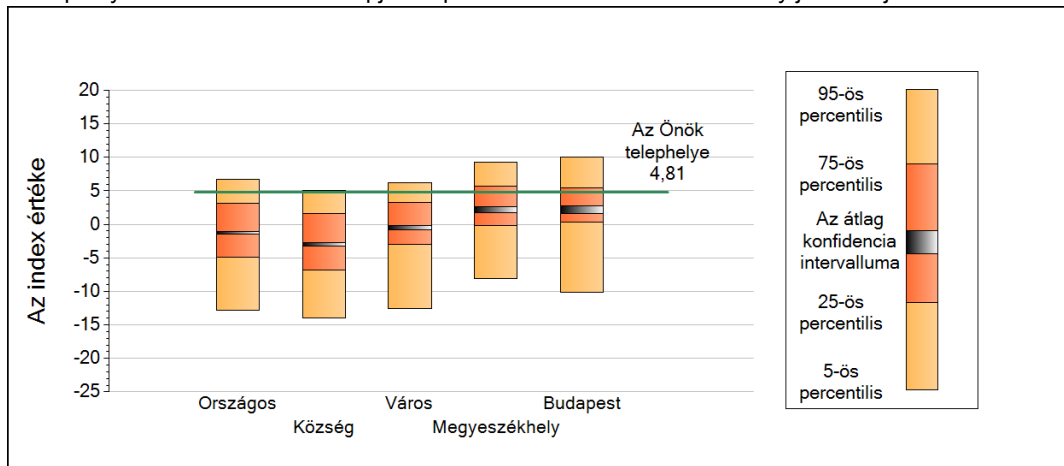


3

### A tanulók összetétele és a tanulási nehézségekkel küzdő tanulók a telephelyeken

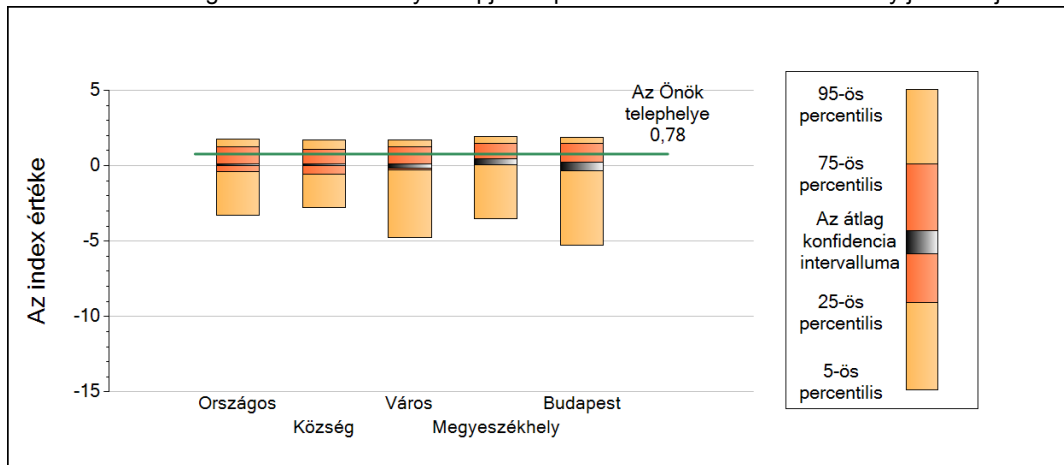
#### Általános iskola

A telephely tanulói összetétele alapján képzett index eloszlásának néhány jellemzője



	5-ös perc.	25-ös perc.	Konf. int. alja	Konf. int. teteje	75-ös perc.	95-ös perc.
<b>Országos</b>	-12,82	-4,84	-1,41	-1,05	3,12	6,76
<b>Község</b>	-14,00	-6,79	-3,21	-2,72	1,61	5,04
<b>Város</b>	-12,53	-3,03	-0,83	-0,20	3,27	6,16
<b>Megyeszékhely</b>	-8,05	-0,20	1,78	2,68	5,73	9,26
<b>Budapest</b>	-10,08	0,28	1,59	2,74	5,45	10,05

A tanulási nehézségekkel küzdők aránya alapján képzett index eloszlásának néhány jellemzője



	5-ös perc.	25-ös perc.	Konf. int. alja	Konf. int. teteje	75-ös perc.	95-ös perc.
<b>Országos</b>	-3,28	-0,41	0,00	0,12	1,23	1,78
<b>Község</b>	-2,77	-0,54	0,00	0,13	1,09	1,73
<b>Város</b>	-4,74	-0,26	-0,14	0,14	1,27	1,72
<b>Megyeszékhely</b>	-3,50	0,18	0,07	0,48	1,46	1,95
<b>Budapest</b>	-5,25	-0,27	-0,31	0,23	1,50	1,86

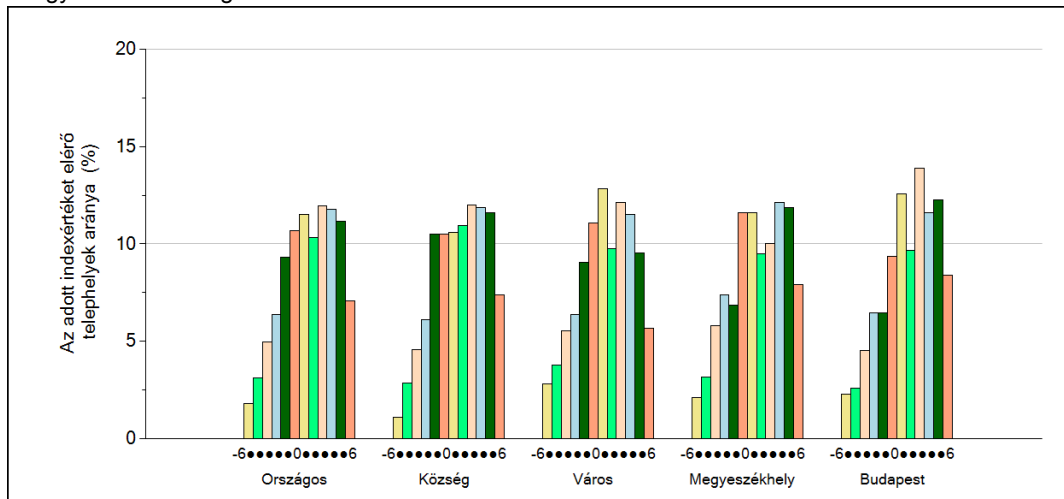
4

## Fegyelem, motiváció

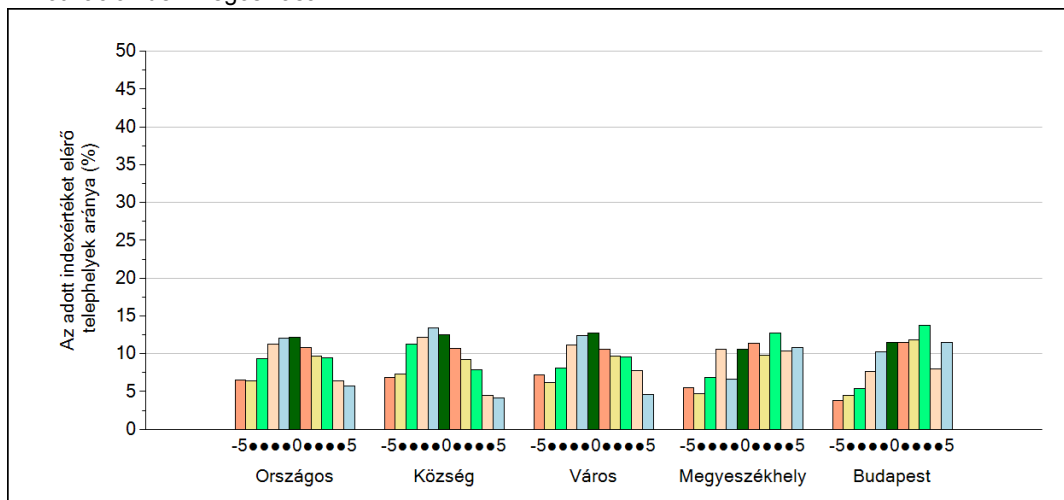
### Általános iskola

A Telephelyi kérdőív kérdéseire adott válaszaik alapján az Önök telephelyén a diákok fegyelmeire vonatkozó index értéke 0, a motivációra vonatkozó index értéke 0.

A fegyelemindex megoszlása



A motivációindex megoszlása



## 5

**A különböző képzési formákban tanulók továbbtanulási aránya**

Általános iskolák

